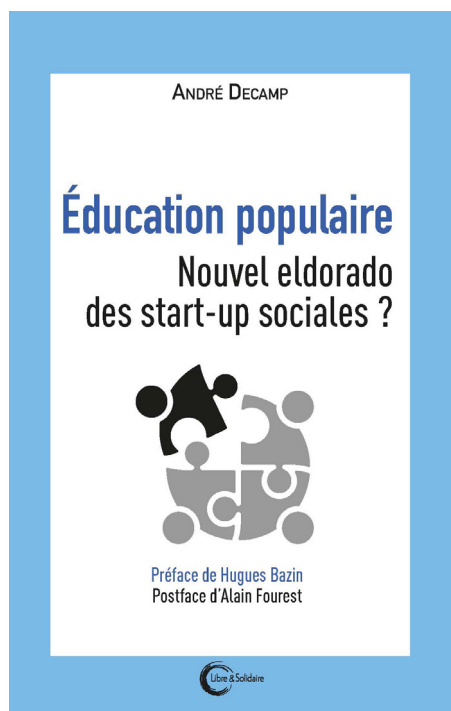


Souscrivez dès maintenant pour profiter d'une
remise avant parution en librairie fin octobre 2021



Éducation populaire Nouvel eldorado des start-up sociales ?

*Les bouleversements du monde associatif
face au nouveau paradigme de l'entrepreneuriat social*

Cet ouvrage dévoile le processus de mise en place des nouvelles normes et procédures européennes au sein du secteur social. L'arrivée de nouveaux acteurs dans le monde associatif, notamment les start-up sociales, remet l'avenir des centres sociaux français en question. Structures de proximité par nature, impliquées dans des activités sociales, éducatives, culturelles, familiales, engagées dans une démarche d'éducation populaire et d'animation du territoire, les centres sociaux ont pour mission première de répondre aux besoins des habitants.

300 pages

Prix de souscription
15 € au lieu de ~~21 €~~

En partenariat avec



Les modalités de financement des associations ont évolué de manière significative avec des conséquences capitales pour le secteur associatif : importance de l'impact social, mise en concurrence des prestataires de service, développement des modèles organisationnels hybrides mêlant entreprises à but lucratif et associations. Pour traiter cette thématique, **André Decamp** analyse cette évolution en tant que chercheur, mais aussi comme ancien praticien du secteur associatif. Il développe tout d'abord un examen de la situation actuelle des centres sociaux et les resitue, ensuite, dans un contexte plus général.

En venant bousculer le mode de fonctionnement du secteur associatif, ces nouvelles normes obligent les délégués des centres sociaux à revoir leurs modalités d'intervention pour mener à bien leurs missions. C'est à travers une enquête de terrain que l'auteur nous livre ici leur perception de cette nouvelle façon de travailler, et comment ils comptent mettre en œuvre des solutions pour un renouveau au moment où les fédérations sont prises en étau entre innovation sociale et contraintes financières.

Nom Prénom

Adresse

Code postal Ville

Téléphone Courriel

Je commande exemplaires d'**Éducation populaire** à 15,00 € l'exemplaire € au total

Frais de port : **2,50 €** quel que soit le nombre d'exemplaires

Ci-joint mon règlement par chèque de € (livre(s) + frais de port), établi à l'ordre de M.E.C.

Possibilité de régler par carte bancaire sur notre site <https://libre-solidaire.fr/>

Date

Signature



Merci de nous retourner ce bulletin de commande à : **M.E.C. / Libre & Solidaire**
19, rue Ballu 75009 Paris - libre.solidaire@gmail.com